

## みなかみ町ってどんなところ？

みなかみ町は谷川岳の「いちのくらすわ・マチガ沢」に代表されるような国内第一級の山岳地や、風がそよぎ清らかな水が流れ蛭が舞う美しい田園、町内各地に湧き出る豊富な温泉などの雄大な大自然に抱かれた町です。水源の地「みなかみ町」は山と森林と川を守る「水と森林の防人」を宣言しています。



町章



町の木  
ぶな



町の花  
やまぶき



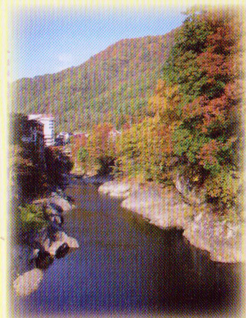
町の鳥  
うぐいす

### ★みなかみ町の面積と人口

- ◆面積 781km<sup>2</sup>
- ◆人口 22,749人（平成21年4月1日現在）

### ★気象データの比較 ※平均気温は平成20年

|        | みなかみ             | 藤原               | 前橋               |
|--------|------------------|------------------|------------------|
| 観測地点標高 | 531 m            | 700 m            | 112 m            |
| 平均気温   | 10.4℃            | 9.1℃             | 12.2℃            |
| 最高気温   | 35.8℃ (H6.8.15)  | 35.0℃ (H6.8.15)  | 40.0℃ (H13.7.24) |
| 最低気温   | -13.1℃ (S59.3.2) | -16.7℃ (S59.3.2) | -9.0℃ (S56.2.27) |
| 最深積雪   | 275cm (H18.1.28) | 301cm (H18.1.26) | 37cm (S20.2.26)  |



### 【みなかみの自然】

左上：諏訪峡の紅葉 右上：谷川岳  
左下：裏見の滝 右下：一ノ倉沢



- \*入館料  
大人（高校生以上） 200円  
小人（小中学生） 100円  
団体（20人以上） 160円
- \*開館時間 9：00～16：00  
\*休館日 毎週月曜日・年末年始  
祝日は要問い合わせ

## 水上歴史民俗資料館

〒379-1617 群馬県利根郡みなかみ町湯原 441 番地  
TEL.0278 (72) 3707 FAX.0278 (72) 6432

# 水上歴史民俗資料館

みなかみれきしみんなぞくしりようかん

国指定重要文化財

きゅうとべけじゅうたく  
旧戸部家住宅





### 【旧戸部家住宅】

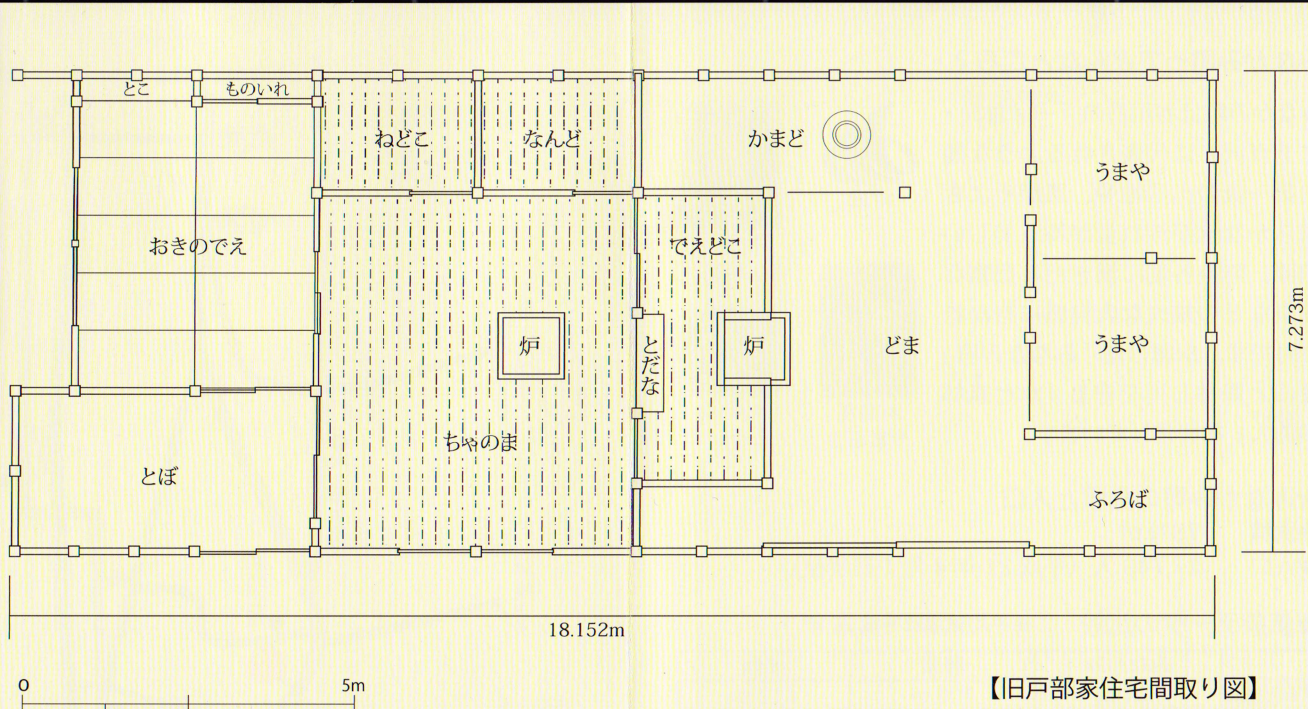
旧戸部家はみなかみ町に隣接している川場村大字立岩の集落で代々農業を営んできました。建築年代を著す古文書等は残念ながら残っていませんが、構造手法等から推測して江戸時代の18世紀前半に建てられたものと考えられます。その後、実際には昭和25年頃まで様々な増改築が行われましたが、大規模な改変はなく、江戸時代における地方色が良く残されていました。(水上歴史民俗資料館内に移築直前の写真が展示されています)。

昭和42年度、文化庁主催の民家緊急調査が群馬県で行われ、この時に旧戸部家住宅が文化財的に大変貴重であるということが認められました。そして、昭和45年6月17日に国指定重要文化財に指定されたのです。

しかし、旧所有者が新居建設を検討した結果保存が困難となり、当時の旧水上町が買い上げ、昭和48年から49年にかけて現在の場所に移築、一般公開をはじめました。

- 建築年代 18世紀前半(推定)
- 構造 桁行 18.152 m 梁間 7.273 m  
寄棟茅葺き屋根

※棟部分については土が盛られています。これは茅葺き屋根独特の工法で、茅を下から上に向かって積み上げていくと一番上で隙間ができます。これをふさぐために土を盛っているのです。これをクレグシと呼んでいます。



【旧戸部家住宅間取り図】

